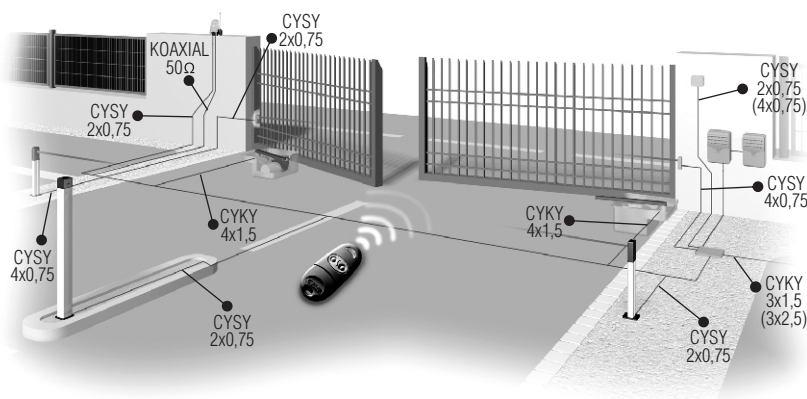


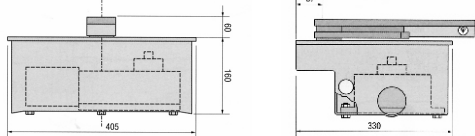


Luxusní podzemní motor, který se opírá o mnohaletou tradici firmy CAME.

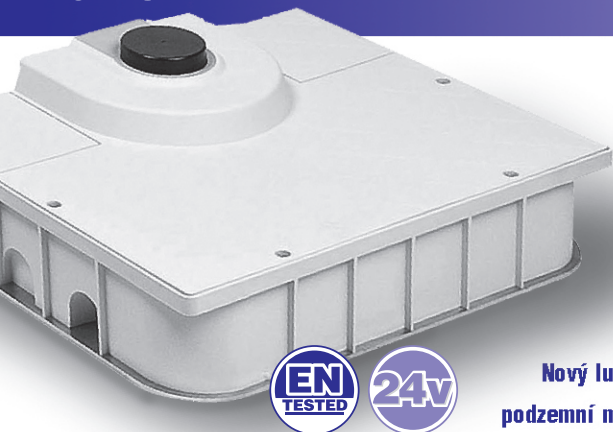


Je konstruován tak, aby mohl být celý uložen pod povrchem komunikace a tím nezasahoval do designu brány. Je navržen pro křídlové brány do rozměru **3 m jednoho křídla**.

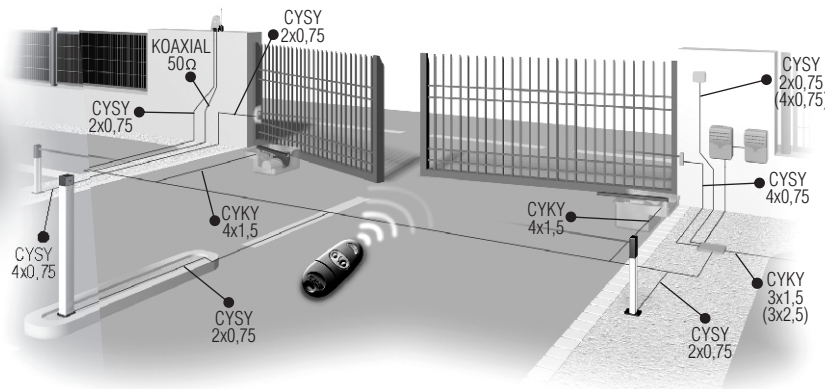
serie FROG - FROG-A



Uvedené **rozměry a hmotnosti** křídlových bran jsou platné jen pro brány **vzdušných konstrukcí**. V případě plných bran je nutno použití motorů konzultovat s dodavatelem. Veškeré motory křídlových bran jsou elektromechanické a samosvorné, navrženy tak, aby v případě výpadku el. proudu nebo poruchy je bylo možno ručně odblokovat povolením mechanické spojky.

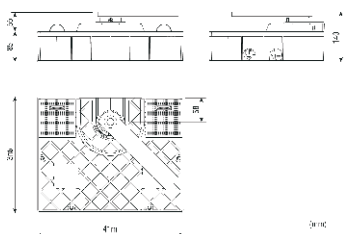


Nový luxusní podzemní motor jehož výška van je pouhých 82 mm



Je konstruován tak, aby mohl být celý uložen pod povrchem komunikace a tím nezasahoval do designu brány. Je navržen pro křídlové brány do rozměru **1,8 m jednoho křídla**.

serie FROG - FROG-J



Uvedené **rozměry a hmotnosti** křídlových bran jsou platné jen pro brány **vzdušných konstrukcí**. V případě plných bran je nutno použití motorů konzultovat s dodavatelem. Veškeré motory křídlových bran jsou elektromechanické a samosvorné, navrženy tak, aby v případě výpadku el. proudu nebo poruchy je bylo možno ručně odblokovat povolením mechanické spojky.

TECHNICKÉ INFORMACE

Typ	FROG-A	FROG-J
Stupeň ochrany	IP67	IP67
Napájecí napětí	230V 50/60 Hz	230V 50/60 Hz
Napájení motoru	230V 50/60 Hz	24 D.C.
Odběr proudu	1,9A	10A
Výkon	200W	240W
Rychlost otvírání	18s	nastavitelná
Účinnost	30%	nepřetržitý provoz
Tažná síla	320N	260N
Teplota provozu	-20°C min. +55°C max.	-20°C min. +55°C max.